

# ICカードでPCロック

すぐに使える簡単セキュリティ

鍵XP



WindowsXP/2000



## 特長

- 安価：ICカード，リーダ／ライタ付（購入不要）
- インストール時の複雑な設定不要。
- PCログインとは別にICカード認証が可能。
- ICカードでPCのロック／アンロック。
- ICカード内のメモリをプログラムユーザに開放。  
（公開関数をDLLにて提供）
- ICカードでファイルを簡単に施錠／開錠。



## システム構成

- PC (対応OS : WindowsXP / 2000)
- 鍵XP用ICカード
- ICカードリーダー / ライタ



鍵XP用ICカード (表面)

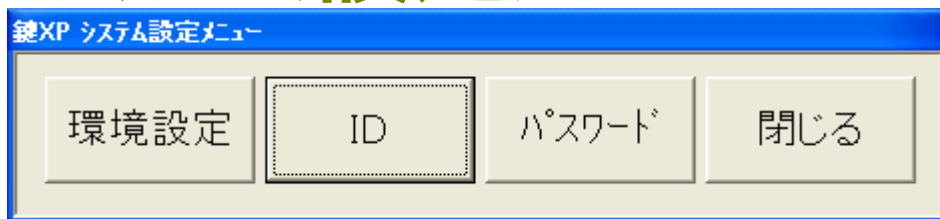


鍵XP用ICカード (裏面)





# システム設定メニュー



## ・環境設定

ICカードリーダー/ライタのポート設定とパスワード認証の設定

## ・ID

ID(最大10桁:半角英数字)の設定

## ・パスワード

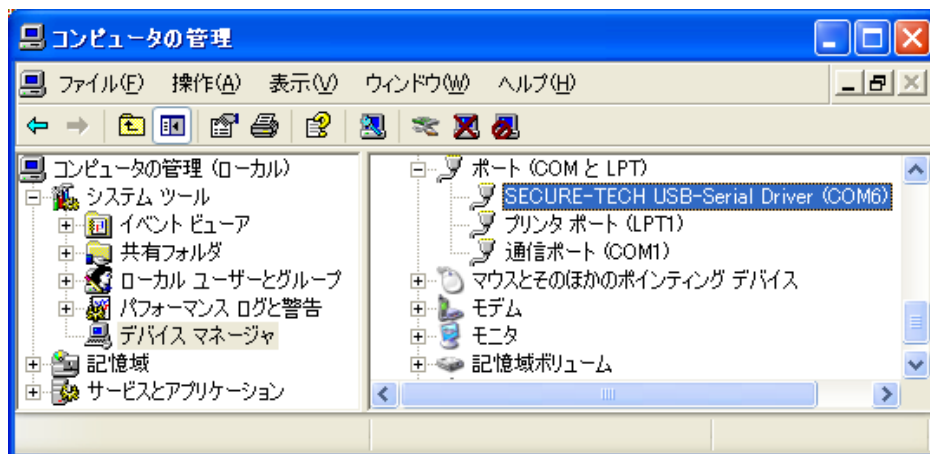
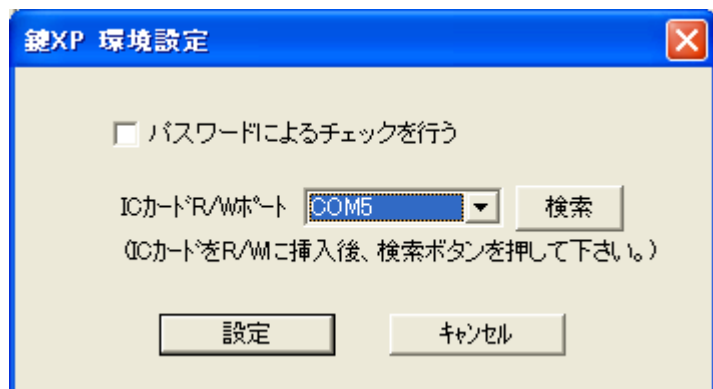
パスワード(最大8桁:半角英数字)の設定

## ・閉じる

システム設定メニューの終了



# 環境設定



- ・パスワードによるチェックを行う  
利用者認証時にパスワードの認証をするか否かの設定。
- ・ICカードR / Wポート  
ICカードリーダー/ライターが接続されているCOMポート番号を設定する。





# 鍵XP ICカードID設定

鍵XP ICカードID設定

ID設定(半角最大10文字)

旧ID

新ID

確認ID

OK キャンセル

- ・利用者認証に使用するICカード内のIDを更新する。  
IDは最大10桁(半角英数字)の設定が可能。



# 鍵XP ICカードパスワード設定

A screenshot of a Windows-style dialog box titled '鍵XP ICカードパスワード設定'. The dialog box has a blue title bar with a close button (X) in the top right corner. The main content area is light gray and contains the text 'パスワード設定(半角最大8文字)' followed by three input fields labeled '旧パスワード', '新パスワード', and '確認パスワード'. At the bottom of the dialog box, there are two buttons: 'OK' on the left and 'キャンセル' on the right.

- ・利用者認証に使用するICカード内のパスワードを更新する。  
パスワードは最大8桁(半角英数字)の設定が可能。




# 利用者認証 (ID + パスワード)

ICカードのIDの認証とパスワードの認証をする。

**錠XP 利用者認証**

ICカードを挿入し、パスワードを入力してからOKを押して下さい。  
この画面をクリックしてから入力して下さい。

 パスワード

**錠XP 環境設定**

パスワードによるチェックを行う

ICカードR/Wポート

(ICカードをR/Wに挿入後、検索ボタンを押して下さい。)

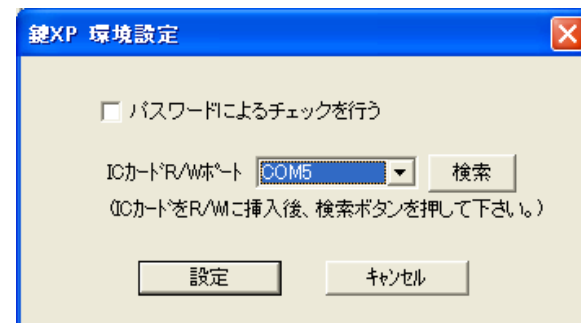
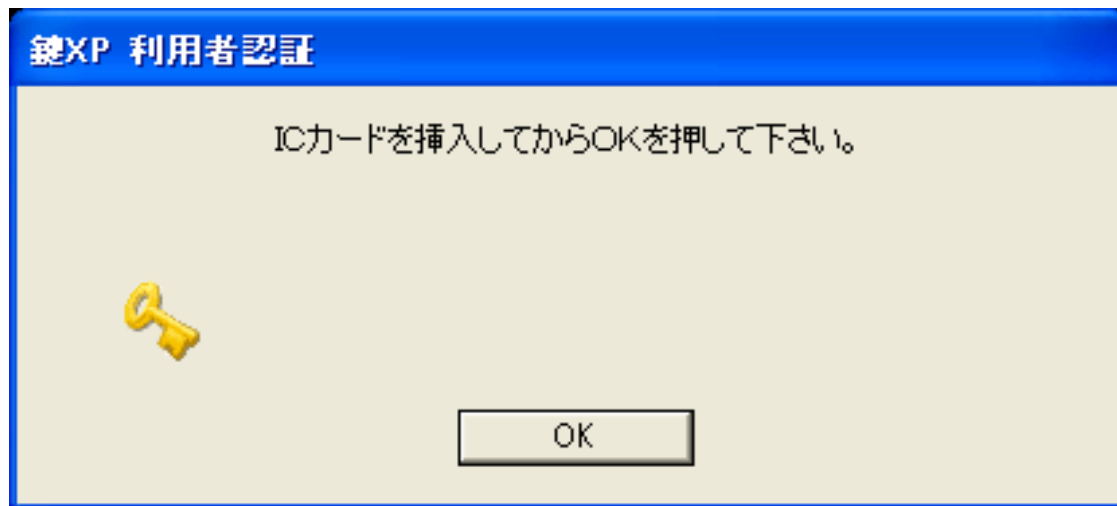
環境設定画面





# 利用者認証 (ID)

ICカードのIDで認証する(キーボードの入力を必要としない)。

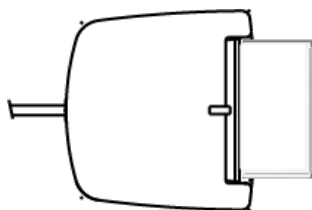


環境設定画面

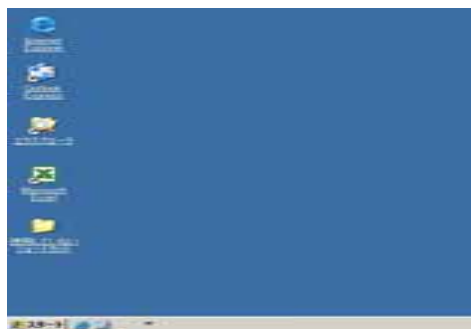
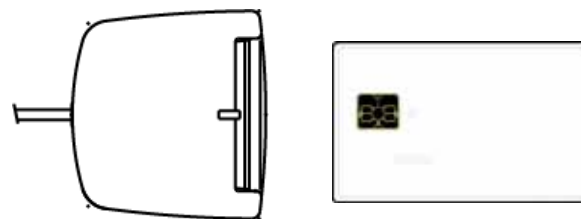


# スクリーンセーバ起動

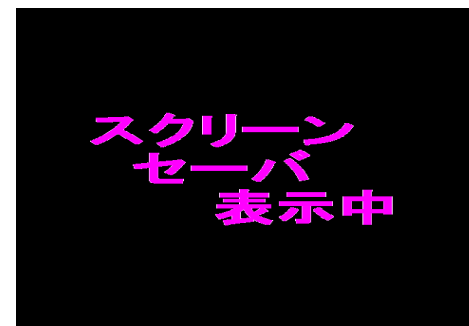
- ICカードリーダー/ライターからICカードを抜取るとスクリーンセーバ表示。



カードを抜取る



カード挿入中画面



カード排出後画面

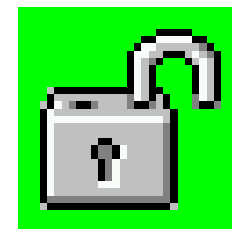
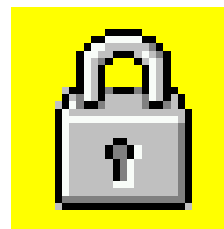


## 公開関数を標準搭載

- ユーザにICカードメモリを開放。  
鍵XPが起動中にICカードのメモリ(256バイト)を自由に読み書きするための公開関数(DLL)を提供。
- VB, VC, VC++等のプログラム経験者であれば簡単に使用可能(ICカードの知識不要)。
- 使用するためのサンプルソースコードも提供。



## ファイルの施錠 / 開錠



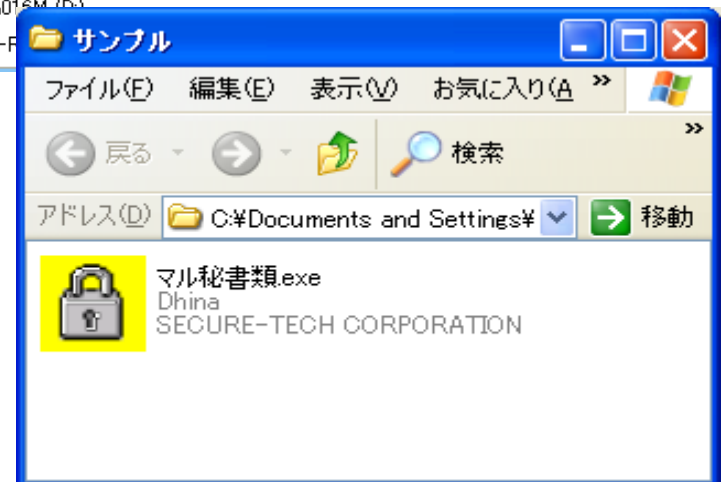
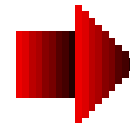
- ・ PC内のファイルに対して、ICカードのパスワードを秘密鍵としてファイルすべてを施錠 / 開錠 (1バイトごとに暗号化)。
- ・ 暗号化方式はDESと特殊乱数変換方式。

# ファイルの施錠

ファイルの施錠はエクスプローラ上で簡単にできます。

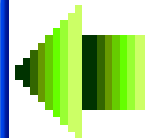
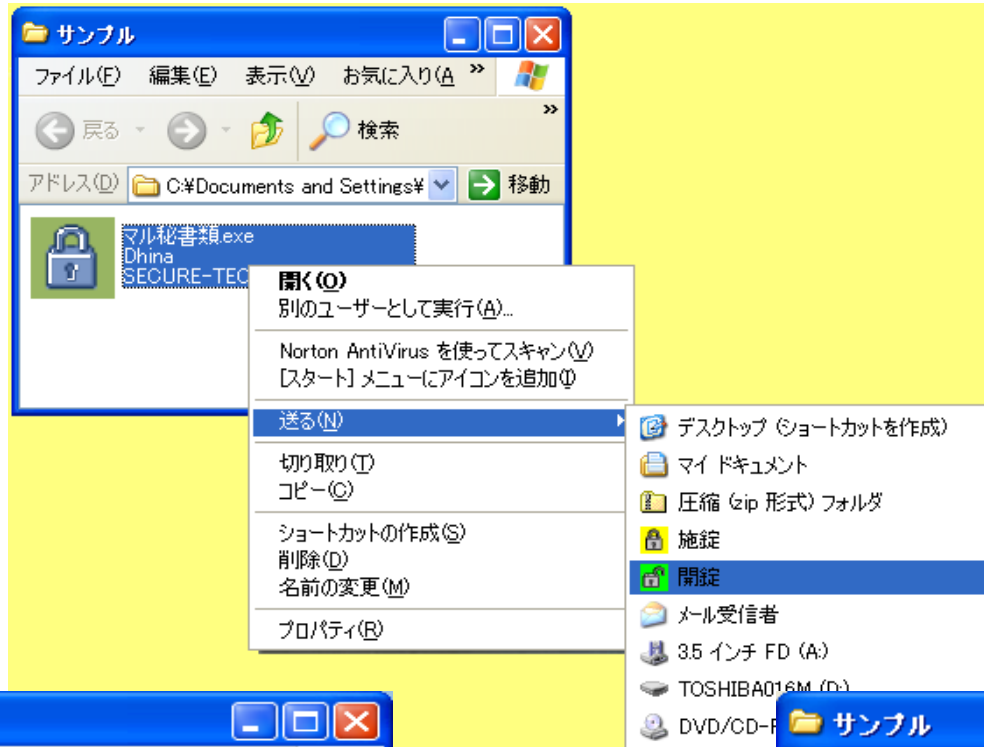


施錠



# ファイルの開錠

ファイルの開錠はエクスプローラ上で簡単にできます。



開錠







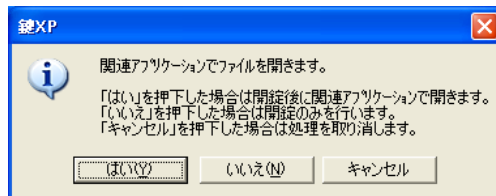
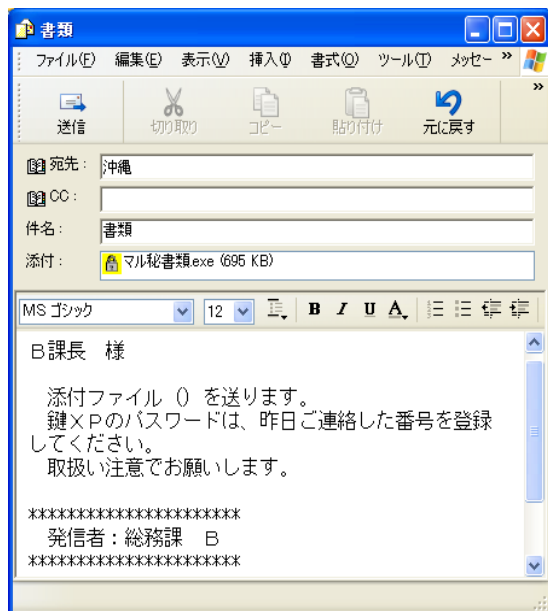
## 機密文書等のEメール保護

- 鍵XPを使用しているPC(1号機)で、ファイルを施錠(暗号化)し、Eメールに添付して送信。
- 鍵XPを使用しているPC(2号機)に施錠されているEメールの添付ファイルを受信。開錠(復元)時

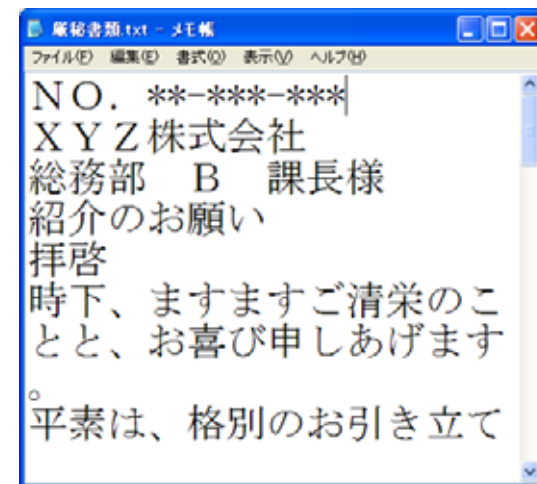
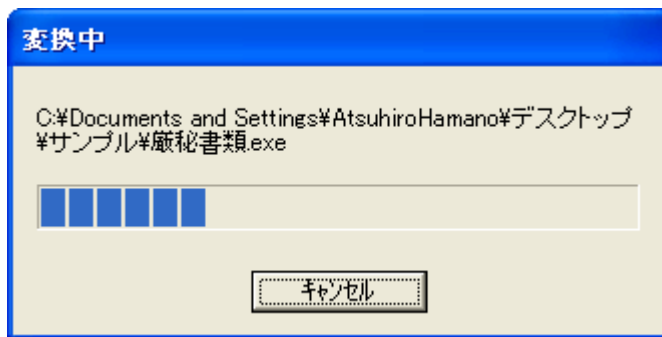
添付ファイルは施錠されているため、解読は極めて困難。



# 遠隔地でのファイル開錠(復元)



「はい」をクリック



送られてきた添付ファイル(鍵XPで施錠されている)をダブルクリック

ICカード認証後、施錠されたファイルを開錠

ファイルが開錠され、通常通りの使用可能



## セット内容

- インストールCD
- 鍵XP用ICカード
- ICカードリーダー/ライター(ST - U100)
- 説明書





## 代表的な採用実績

- ・神奈川県内大手金融機関
- ・神奈川県内社会福祉協議会
- ・その他



## その他サービス

- ・ソフトウェアカスタマイズ(企業向等)請負サービス
  1. 既存のICカードで鍵XPの機能を実現  
(社員証, 金融機関係, 学生証等...)
  2. 追加機能等の開発請負
- ・ カード紛失等での対応(有償)



ご用命は

**株式会社セキュア・テック 営業本部**

**TEL 045 - 453 - 3370**

**FAX 045 - 453 - 3378**

**URL <http://www.securetech-co.jp>**

**Email [Sales@securetech-co.jp](mailto:Sales@securetech-co.jp)**

